



Mastkopf

vispronet®

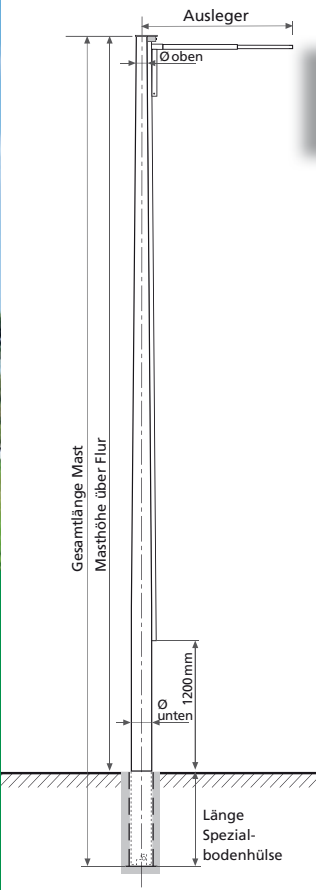


Belegklampe
mit Deckel

Fahnenmasten mit hissbarem Ausleger K-Protect Extend

INFORMIEREN
GESTALTEN
BESTELLEN

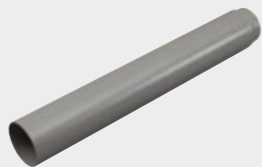
www.vispronet.de



Fahnenmasten mit hissbarem Ausleger

K-Protect Extend

- diebstahlgesichert durch innenliegende Seilführung
- Mastrohr nahtlos konisch, drehbar gelagert, mit aufgesetzter C-Schiene
- aus hochwertiger Legierung AlMgSi0,5 F22 mit silberfarbiger Eloxalschicht nach Euras-Norm DIN 17611 (Schichtstärke mind. 20 µm)
- hissbarer Ausleger aus Aluminium:
Teleskopausleger, stufenlos verstellbar von 100 cm bis 160 cm (Ø 25/20 mm), abnehmbar
- Lieferung komplett mit Mastkopf aus Siluminguss mit integrierter Seilumlenkung, Teleskopausleger, Perlon-Hisssseil (Ø 5 mm, in der C-Schiene verdeckt laufend), Belegklammer mit abschließbarem Deckel, Kletterstoppgewicht und Bodenhalterung



Spezialbodenhülse

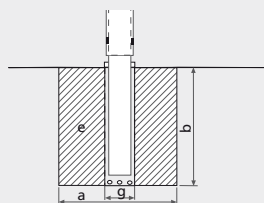
Mast					Zentrierhülse				Kippgelenk	Fundament
K-Protect Extend	Höhe über Flur in m	Gesamtlänge in m	Ø oben/Ø unten in mm	Gewicht in kg	Länge in mm	Ø in mm	Wandstärke in mm	Gewicht in kg	Erdlänge in mm	Größe LxBxT in mm
KPE 7	7,0	7,7	76/114	19	800	76	8	7,5	-	800 x 800 x 900
KPE 8	8,0	8,8	76/135	80	800	89	8	9,0	-	900 x 900 x 900
KPE 8K	8,0	8,0	76/135	68	-	-	-	-	450	900 x 900 x 900
KPE 9	9,0	9,8	76/145	87	800	102	8	11,0	-	1000 x 1000 x 900
KPE 9K	9,0	9,0	76/145	75	-	-	-	-	450	1000 x 1000 x 900
KPE 10	10,0	10,8	76/145	95	800	102	8	11,0	-	1000 x 1000 x 1000
KPE 10K	10,0	10,0	76/145	82	-	-	-	-	450	1000 x 1000 x 1000
KPE 11	11,0	11,8	76/177	105	800	102	8	11,0	-	1100 x 1100 x 1000
KPE 11K	11,0	11,0	76/177	90	-	-	-	-	450	1100 x 1100 x 1000
KPE 12	12,0	12,8	76/177	115	800	120	8	11,0	-	1200 x 1200 x 1000
KPE 12K	12,0	12,0	76/177	100	-	-	-	-	450	1200 x 1200 x 1000



Kippgelenk

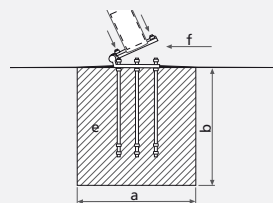
Aufstellen des Mastes mit Bodenhülse/Zentrierhülse

1. Fundament ausheben (Achtung! Auf ausreichenden Abstand zu Hindernissen in Kipprichtung achten, z.B. zu Bäumen, Gebäuden, Leitungen)
2. Bodenhülse mittig und lotrecht in das Fundament einbringen
3. Mast mit Steckwelle in die Spezialbodenhülse einstellen, mit Justierschrauben lotrecht ausrichten



Aufstellen des Mastes mit Kippgelenk

1. Fundament ausheben (Achtung! Auf ausreichenden Abstand zu Hindernissen in Kipprichtung achten, z.B. zu Bäumen, Gebäuden, Leitungen)
2. Sockelplatte mit den Scharnieren nach oben zeigend, mittig und lotrecht bis zur Oberkante der Montageplatte einbetonieren
3. Scharnierachse einstecken, Mast aufstellen, mit Scheiben und Muttern sichern, lotrecht justieren



- Legende
- a - Fundamentlänge, Fundamentbreite
 - b - Fundamenttiefe
 - e - Fundament aus Beton
 - f - Kippgelenk
 - g - Ø Spezialbodenhülse

Alle Maße sind Circa-Angaben. Da wir ständig an der Weiterentwicklung unserer Produkte arbeiten, müssen wir uns technische Änderungen sowie Toleranzen vorbehalten.