



Mastkopf

vispronet®



SACHSEN FAHNEN



Protect
Bedientür mit
Hebelschloss



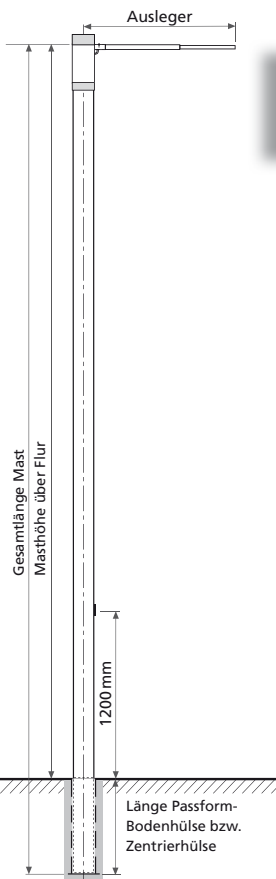
Lift Kurbel mit
Sicherungsriegel
und Arretierbolzen



Fahnenmasten mit hissbarem Ausleger Protect Extend / Lift Extend

INFORMIEREN
GESTALTEN
BESTELLEN

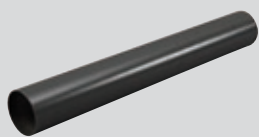
www.vispronet.de



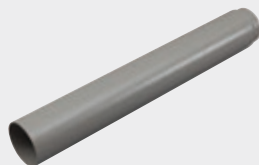
Fahnenmasten mit hissbarem Ausleger

Protect Extend / Lift Extend

- diebstahlgesichert durch innenliegende Seilführung
- Mastrohr nahtlos zylindrisch, mit Nut
- aus hochwertiger Legierung AlMgSi1 F30 mit silberfarbiger Eloxalschicht nach Euras-Norm DIN 17611 (Schichtstärke mind. 20 µm)
- hissbarer Ausleger aus Aluminium:
Teleskopausleger, stufenlos verstellbar von 100 cm bis 160 cm (Ø 25/20 mm), abnehmbar
- Lieferung komplett mit drehbar gelagertem Mastkopf und abnehmbarem Ausleger und Bodenhalterung,
Protect Extend Perlon-Hisseil (Ø 5mm, verdeckt im Mastrohr laufend), Bediengehäuse mit abschließbarer Tür und Schnellfixiersystem für Hisseil, Fahnschlingen, Kletterstoppgewicht
Lift Extend Kurbelhissvorrichtung inkl. Edelstahl-Hisseil (Ø 3 mm, verdeckt im Mastrohr laufend) mit Federvorspannung sowie Sicherungsriegel mit Arretierbolzen und Handkurbel



Passform-Bodenhülse



Zentrierhülse

Mast						Passform-Bodenhülse				Kippgelenk		Fundament
Protect Extend	Lift Extend	Höhe über Flur in m	Gesamtlänge in m	Ø in mm	Gewicht in kg	Länge in mm	Ø in mm	Wandstärke in mm	Gewicht in kg	Erdlänge in mm	Gewicht in kg	Größe LxBxT in mm
PE 5/75	LE 5/75	5,0	5,6	75	15	600	80	2	0,8	-	-	500x 500x 800
PE 6/75	LE 6/75	6,0	6,6	75	17	600	80	2	0,8	-	-	600x 600x 800
PE 6/90	LE 6/90	6,0	6,7	90	24	700	97	3	1,7	auf Anfrage lieferbar		700x 700x 800
PE 7/75	LE 7/75	7,0	7,6	75	19	600	80	2	0,8	-	-	650x 650x 800
PE 7/90	LE 7/90	7,0	7,7	90	27	700	97	3	1,7	auf Anfrage lieferbar		800x 800x 800
PE 7/100	LE 7/100	7,0	7,8	100	42	800*	120	3	2,6	auf Anfrage lieferbar		800x 800x 900
PE 8/90	LE 8/90	8,0	8,7	90	30	700	97	3	1,7	auf Anfrage lieferbar		850x 850x 800
PE 8/100	LE 8/100	8,0	8,8	100	47	800*	120	3	2,6	auf Anfrage lieferbar		850x 850x 900
PE 9/100	LE 9/100	9,0	9,8	100	52	800*	120	3	2,6	auf Anfrage lieferbar		900x 900x 900
PE 10/100	LE 10/100	10,0	10,0	100	79	-	-	-	-	450	-	1000x1000x1000

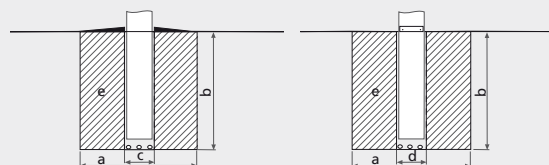
*Zentrierhülse



Kippgelenk

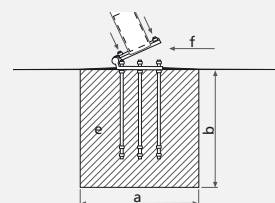
Aufstellen des Mastes mit Bodenhülse/Zentrierhülse

1. Fundament ausheben (Achtung! Auf ausreichenden Abstand zu Hindernissen in Kipprichtung achten, z.B. zu Bäumen, Gebäuden, Leitungen)
2. Bodenhülse/Zentrierhülse mittig und lotrecht in das Fundament einbringen (Achtung! Keine Justiermöglichkeit)
3. Mast in die Bodenhülse/Zentrierhülse einsetzen



Aufstellen des Mastes mit Kippgelenk

1. Fundament ausheben (Achtung! Auf ausreichenden Abstand zu Hindernissen in Kipprichtung achten, z.B. zu Bäumen, Gebäuden, Leitungen)
2. Sockelplatte mit den Scharnieren nach oben zeigend, mittig und lotrecht bis zur Oberkante der Montageplatte einbetonieren
3. Scharnierachse einstecken, Mast aufstellen, mit Scheiben und Muttern sichern, lotrecht justieren



- Legende
- a - Fundamentlänge, Fundamentbreite
 - b - Fundamenttiefe
 - c - Bodenhülse
 - d - Zentrierhülse
 - e - Fundament aus Beton
 - f - Kippgelenk

Alle Maße sind Circa-Angaben. Da wir ständig an der Weiterentwicklung unserer Produkte arbeiten, müssen wir uns technische Änderungen sowie Toleranzen vorbehalten.