



Q-Frame®

neue  
Werbeideen

aus Aluminium und Textil



## Q-Frame®



Auf die ständig steigenden Anforderungen an die Qualität von Werbeflächen haben wir die Antwort – **Q-Frame®**.

Mit den Aluminiumrahmen der Reihe Q-Frame® präsentieren Sie Ihre Werbebotschaften besonders hochwertig und flexibel.

Q-Frame® überzeugt durch die Kombination von Aluminiumrahmen mit perfekt gespannten textilen Werbedrucken. Sie sind eine innovative und zugleich elegante Präsentationsvariante für den Innenbereich mit vielfältigen Einsatzmöglichkeiten. Das System wird vorkonfektioniert geliefert.

Auf Wunsch realisieren wir für Sie die Rahmenmontage und den Motivwechsel vor Ort.

### VORTEILE

- einmaliger Rahmenkauf
- jedes individuelle Format möglich
- rahmenlose Optik
- vorkonfektionierte und demontierte Auslieferung - dadurch niedrigste Logistikkosten
- leichte Rahmenmontage in kürzester Zeit
- einfacher und schneller Wechsel der textilen Bespannung, ohne Spezialwerkzeug
- interessante dynamische Wirkung oder 3-D-Effekte durch beidseitige Bespannung mit einem dichten und einem transparenten Material

### EINSATZ

- Wandmontage
- Deckenabhängung
- freistehend, als Raumteiler
- freistehend als Tisch-, Schaufenster- oder Vitrinendekoration
- ein- oder beidseitig
- hinterleuchtet oder unbeleuchtet

#### Einsatzmöglichkeiten

- Ausstattungen von Messen und Ausstellungen
- Werbung in Shops
- Gestaltung von Eingangsbereichen
- Aktionen am PoS

### WERBEDRUCKE

#### Materialien

- von blickdicht bis transparent
- knitterarm oder knitterfrei
- auch in schwer entflammbarer Ausführung
- PVC-frei, geruchsneutral
- waschbar
- UV-beständig

#### Druckverfahren

- Chemischer Siebdruck
- Digitaler Chemischer Druck
- Digitaler UV-Druck

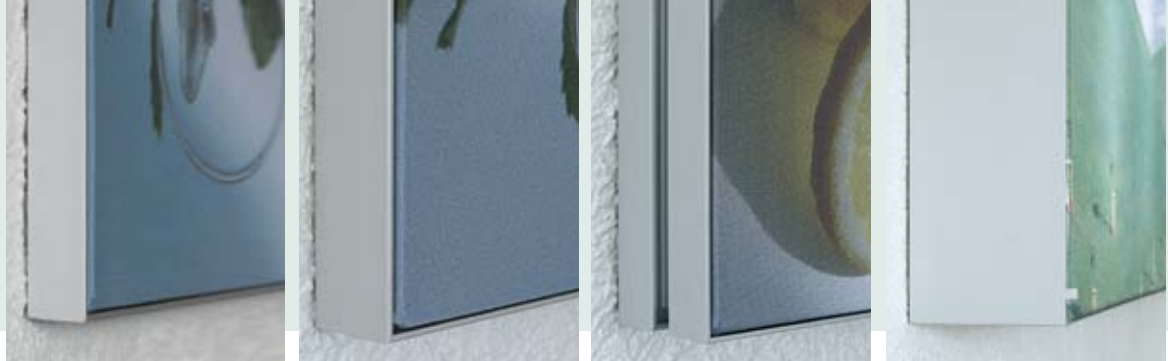
Zur Auswahl der Materialien und des Druckverfahrens beraten wir Sie gern.

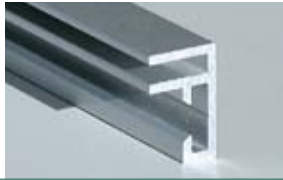



Wandrahmen Q-Frame®, Größe 15



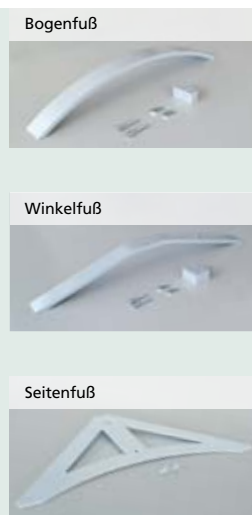
Displaywand Q-Frame®

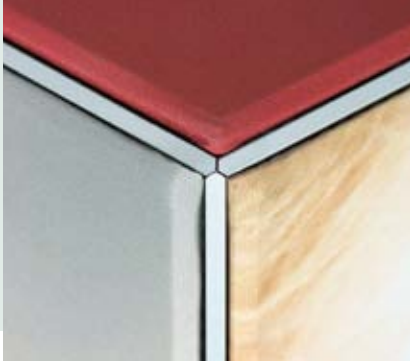




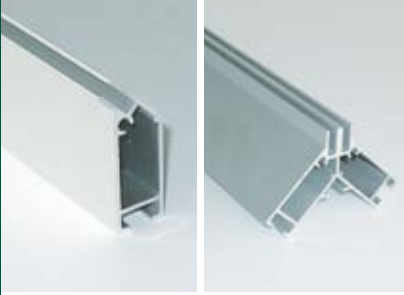
	Wandrahmen Q-Frame® Größe 15	Wandrahmen Q-Frame® Größe 25	Werberahmen Q-Frame® doppelseitig Displaywand Q-Frame®	Leuchtkasten Q-Frame®
				
	Der leichte und sehr flache Wandrahmen ist speziell für kleine Rahmenformate geeignet und bietet ein hervorragendes Preis-Leistungs-verhältnis.	Mit einer Tiefe von 25 mm steht Ihnen ein formstabiler Wandrahmen für Präsentationen großformatiger textiler Wandbespannungen zur Verfügung.	Ob abgehängt von Decken oder freistehend im Raum, dieses beidseitig bespannbare Rahmensystem ist äußerst flexibel einsetzbar	Mit hinterleuchteten Rahmen wird Ihre Werbung zum absoluten Highlight auf Messen, in Schaufenstern und am PoS.
<b>Rahmenprofil</b>	<ul style="list-style-type: none"> <li>Aluminium</li> <li>silberfarbig eloxiert, weitere Farben auf Anfrage</li> <li>Rahmentiefe 15 mm</li> </ul>	<ul style="list-style-type: none"> <li>Aluminium</li> <li>silberfarbig eloxiert, weitere Farben auf Anfrage</li> <li>Rahmentiefe 25 mm</li> </ul>	<ul style="list-style-type: none"> <li>Aluminium</li> <li>silberfarbig eloxiert, weitere Farben auf Anfrage</li> <li>Rahmentiefe 50 mm</li> </ul>	<ul style="list-style-type: none"> <li>Aluminium</li> <li>silberfarbig eloxiert, weitere Farben auf Anfrage</li> <li>inkl. Bohrungen zur Wandmontage</li> <li>Rahmentiefe 120 mm, Rahmentiefe 100 mm (bei Bespannung &lt; 1,5 m²)</li> </ul>
<b>Bespannung</b>	<ul style="list-style-type: none"> <li>einseitig</li> </ul>	<ul style="list-style-type: none"> <li>einseitig</li> </ul>	<ul style="list-style-type: none"> <li>einseitig, beidseitig</li> </ul>	<ul style="list-style-type: none"> <li>einseitig</li> </ul>
<b>Materialien für Bespannung</b>	<ul style="list-style-type: none"> <li>Multisol® D 240 SE, 240 g/m²</li> <li>Multisol® D*, 205 g/m²</li> <li>Multisol® L*, 115 g/m²</li> <li>Dekoflag H*, 120 g/m²</li> <li>Polycanvas</li> </ul>	<ul style="list-style-type: none"> <li>Multisol® D 240 SE, 240 g/m²</li> <li>Multisol® D*, 205 g/m²</li> <li>Multisol® L*, 115 g/m²</li> <li>Dekoflag H*, 120 g/m²</li> <li>Polycanvas</li> </ul>	<ul style="list-style-type: none"> <li>Multisol® D 240 SE, 240 g/m²</li> <li>Multisol® D*, 205 g/m²</li> <li>Multisol® L*, 115 g/m²</li> <li>Dekoflag H*, 120 g/m²</li> <li>Dekoflag L*, 50 g/m²</li> <li>Polycanvas</li> </ul>	<ul style="list-style-type: none"> <li>Lightttx SE, 280 g/m²</li> </ul>
<b>Einsatz</b>	<ul style="list-style-type: none"> <li>Wandmontage</li> </ul>	<ul style="list-style-type: none"> <li>Wandmontage</li> </ul>	<ul style="list-style-type: none"> <li>Deckenabhängung</li> <li>freistehend</li> </ul>	<ul style="list-style-type: none"> <li>Wandmontage</li> </ul>
<b>Lieferumfang</b>	<ul style="list-style-type: none"> <li>Rahmenprofile</li> <li>Eckverbinder-Set</li> </ul>	<ul style="list-style-type: none"> <li>mit Eckverbindern vormontierte Rahmenprofile</li> </ul>	<ul style="list-style-type: none"> <li>mit Eckverbindern vormontierte Rahmenprofile</li> </ul>	<ul style="list-style-type: none"> <li>mit Eckverbindern vormontierte Rahmenprofile</li> <li>Leuchtmittelhalteprofil</li> <li>Leuchtmittel inkl. Anschlusskabel mit Stecker</li> <li>textile Rückwand</li> </ul>
<b>optionales Zubehör</b>	<ul style="list-style-type: none"> <li>Profilverbinder-Set</li> <li>Wandhaken</li> </ul>	<ul style="list-style-type: none"> <li>Stützprofil (empfohlen bei Rahmenbreite &gt; 300 cm)</li> <li>Profilverbinder-Set</li> <li>Wandhaken</li> </ul>	<ul style="list-style-type: none"> <li>Profilverbinder-Set</li> <li>Ösenschrauben-Set</li> <li>Bogenfuß, 500 mm</li> <li>Winkelfuß, 600 mm</li> <li>Seitenfuß, 850 mm</li> <li>Stützprofil (empfohlen bei Rahmenbreite &gt; 300 cm)</li> </ul>	<ul style="list-style-type: none"> <li>Wandhaken</li> <li>Schrauben und Dübel</li> </ul>

\* auch in schwer entflammbarer Ausführung lieferbar





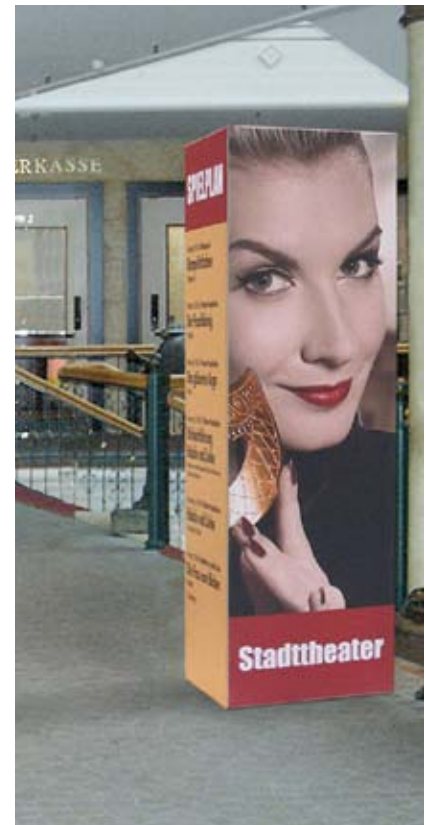
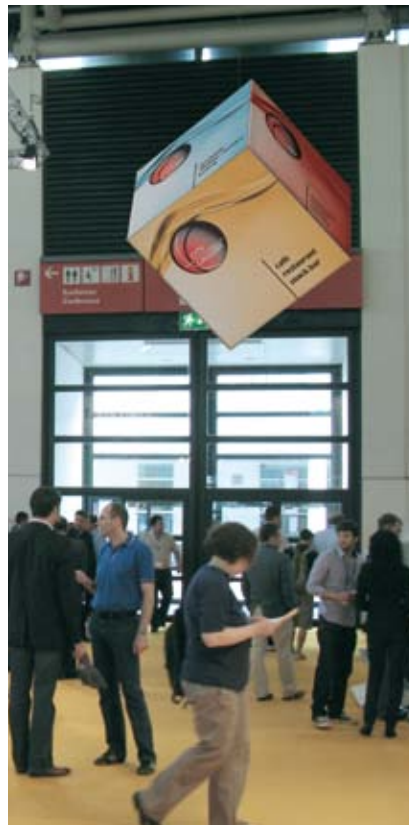
### Quader Q-Frame® Deckenhänger, Rechteck Q-Frame®



Würfel, Quader oder Deckenkränze abgehängt oder freistehend können mit diesen Profilen kreiert werden.

<b>Rahmenprofil</b>	<ul style="list-style-type: none"> <li>· Aluminium</li> <li>· silberfarbig eloxiert,</li> <li>· Rahmentiefe 50mm</li> </ul>
<b>Bespannung</b>	· einseitig
<b>Materialien für Bespannung</b>	<ul style="list-style-type: none"> <li>· Multisol® D 240 SE, 240g/m<sup>2</sup></li> <li>· Multisol® D*, 205g/m<sup>2</sup></li> <li>· Multisol® L*, 115g/m<sup>2</sup></li> <li>· Dekoflag H*, 120g/m<sup>2</sup></li> <li>· Dekoflag L*, 50g/m<sup>2</sup></li> </ul>
<b>Einsatz</b>	<ul style="list-style-type: none"> <li>· Deckenabhängung</li> <li>· freistehend</li> </ul>
<b>Lieferumfang</b>	<ul style="list-style-type: none"> <li>· Rahmenprofile</li> <li>· Eckverbinder-Set</li> </ul>
<b>optionales Zubehör</b>	· Aufhänge-Set

\* auch in schwer entflammbarer Ausführung lieferbar



### Q-FRAME® T – DIE TISCHDEKORATION

Q-Frame® bietet Ihnen eine Vielzahl von Präsentationsmöglichkeiten im eleganten Design. Neben der Wandmontage oder der freistehenden Präsentation im Raum können diese textilbespannten Rahmensysteme auch als Tischaufsteller, Vitrinen- oder Schaufensterdekoration zum Einsatz kommen. Die transparenten Acrylfüße werden flexibel am unteren Rahmenrand des Q-Frame® T aufgesteckt und garantieren einen sicheren Stand.



### BEFESTIGUNG WERBEDRUCK

Der ringsum mit Keder ausgestattete Werbedruck wird von einer Ecke beginnend in der Nut der Rahmenprofile befestigt. Der Werbedruck kann einfach und innerhalb kürzester Zeit, ohne zusätzliches Werkzeug, ausgetauscht werden.

