

vispronet®



Mastkopf



Belegklampe



Fahnenmasten ohne Ausleger **Basic**

INFORMIEREN
GESTALTEN
BESTELLEN

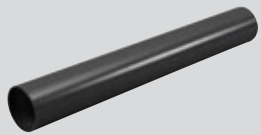
www.vispronet.de



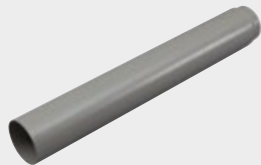
Fahnenmasten ohne Ausleger

Basic

- außenliegende Seilführung
- Mastrohr nahtlos zylindrisch, ohne Nut
- Mastrohr einteilig bzw. zweiteilig lieferbar
- aus hochwertiger Legierung AlMgSi1 F30 mit silberfarbiger Eloxalschicht nach Euras-Norm DIN 17611 (Schichtstärke mind. 20 µm)
- Lieferung komplett mit Mastkopf aus Siluminguss mit integrierter Seilumlenkung, Perlon-Hisenseil (Ø 5 mm) mit beidseitiger Kauschenpressung, VA-Karabiner, Belegklampe (Länge 160 mm) aus Aluminiumguss und Bodenhalterung



Passform-Bodenhülse



Zentrierhülse

Mast					Passform-Bodenhülse				Kippgelenk		Fundament
Basic	Höhe über Flur in m	Gesamtlänge in m	Ø in mm	Gewicht in kg	Länge in mm	Ø in mm	Wandstärke in mm	Gewicht in kg	Erdlänge in mm	Gewicht in kg	Größe LxBxT in mm
B 5/75*	5,0	5,6	75	11	600	80	2	0,8	-	-	500x 500x 800
B 6/75*	6,0	6,6	75	13	600	80	2	0,8	-	-	600x 600x 800
B 6/90*	6,0	6,7	90	17	700	97	3	1,7	auf Anfrage lieferbar		700x 700x 800
B 7/75*	7,0	7,6	75	14	600	80	2	0,8	-	-	650x 650x 800
B 7/90*	7,0	7,7	90	19	700	97	3	1,7	auf Anfrage lieferbar		800x 800x 800
B 7/100	7,0	7,8	100	33	800**	120	3	2,6	auf Anfrage lieferbar		800x 800x 900
B 8/90*	8,0	8,7	90	21	700	97	3	1,7	auf Anfrage lieferbar		850x 850x 800
B 8/100	8,0	8,8	100	37	800**	120	3	2,6	auf Anfrage lieferbar		850x 850x 900
B 9/100	9,0	9,8	100	41	800**	120	3	2,6	auf Anfrage lieferbar		900x 900x 900
B 10/100	10,0	10,0	100	68	-	-	-	-	450	-	1000x1000x1000

*Mastrohr auch zweiteilig lieferbar

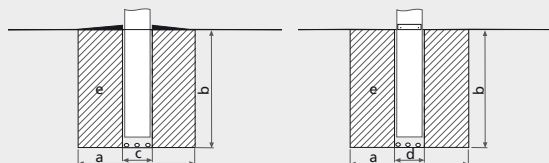
**Zentrierhülse



Kippgelenk

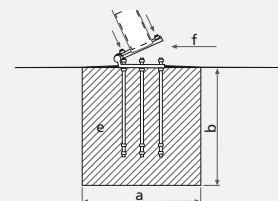
Aufstellen des Mastes mit Bodenhülse/Zentrierhülse

1. Fundament ausheben (Achtung! Auf ausreichenden Abstand zu Hindernissen in Kipprichtung achten, z.B. zu Bäumen, Gebäuden, Leitungen)
2. Bodenhülse/Zentrierhülse mittig und lotrecht in das Fundament einbringen (Achtung! Keine Justiermöglichkeit)
3. Mast in die Bodenhülse/Zentrierhülse einsetzen



Aufstellen des Mastes mit Kippgelenk

1. Fundament ausheben (Achtung! Auf ausreichenden Abstand zu Hindernissen in Kipprichtung achten, z.B. zu Bäumen, Gebäuden, Leitungen)
2. Sockelplatte mit den Scharnieren nach oben zeigend, mittig und lotrecht bis zur Oberkante der Montageplatte einbetonieren
3. Scharnierachse einstecken, Mast aufstellen, mit Scheiben und Muttern sichern, lotrecht justieren



- Legende
- a - Fundamentlänge, Fundamentbreite
 - b - Fundamenttiefe
 - c - Bodenhülse
 - d - Zentrierhülse
 - e - Fundament aus Beton
 - f - Kippgelenk

Da wir ständig an der Weiterentwicklung unserer Produkte arbeiten, müssen wir uns technische Änderungen sowie Toleranzen vorbehalten.