

# Lamellen Counter

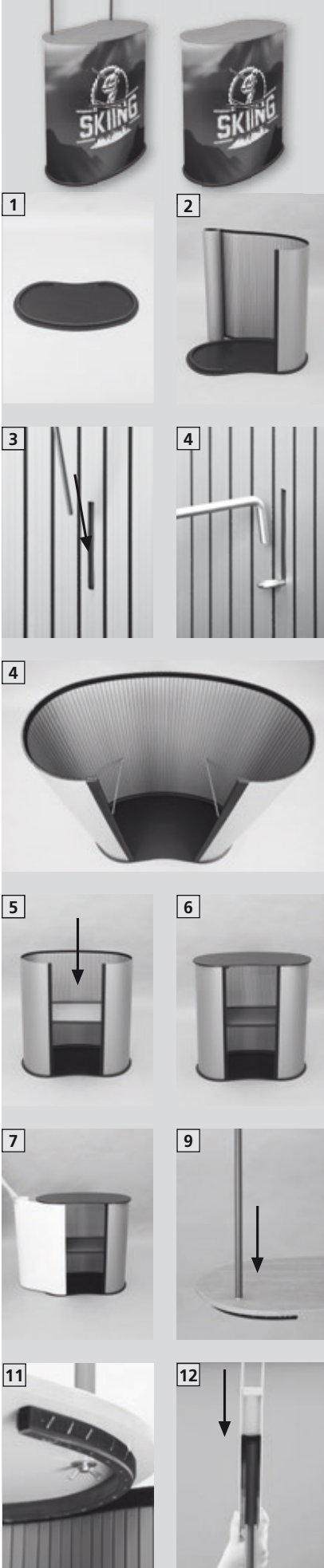
# Lamella Counter

## Aufbauanleitung

## Assembly Instructions

### Lieferumfang Lamellen Counter

### Scope of delivery Lamella Counter



- Transporttasche mit einer Tischplatte und einer Bodenplatte in gewählter Farbe jeweils mit Klettband
- Transportköcher mit Lamellenpanel sowie optional Druckteil mit Flauschband an der Rückseite
- Zwischenboden (Hohlkammerplatte)
- 4 Metallstäbe mit Ösen
- 2 Metallstäbe mit Haken

- carrying bag with table top and base plate in chosen colour (both with hook tape)
- carrying case with lamella panel and optional print, loop tape attached to the backside of the print
- shelf (made of twin-wall board)
- 4 metal rods with loop
- 2 metal rods with hooks

### Aufbau Lamellen Counter

### Assembly Lamella Counter

- 1 Bodenplatte mit dem Klettband nach oben ablegen.
- 2 Lamellenpanel mit dem Klettband der Bodenplatte verbinden.
- 3 Die 4 Metallstäbe mit Ösen komplett in die vorgefrästen Aufnahmen des Lamellenpanels einschieben.
- 4 Die Metallstäbe mit Haken jeweils in die gegenüberliegenden Ösen einstecken. So entsteht eine Auflage für den Zwischenboden.
- 5 Zwischenboden auf die Metallstäbe auflegen.
- 6 Tischplatte mit dem Klettband nach unten über dem Lamellenpanel positionieren. Vorsichtig nach unten drücken, um die Tischplatte mit dem Lamellenpanel zu verbinden.
- 7 Druckteil mit dem Flauschband an der Lamellenbahn befestigen.

- 1 Place the base plate on the ground with the hook tape facing up.
- 2 Attach the lamella panel to the hook tape of the base plate.
- 3 Insert the 4 metal rods with loop completely into the pre-made recesses of the lamella panel.
- 4 Insert the metal rods with hooks, each into the opposite loops to create a contact surface for the shelf.
- 5 Place the shelf onto the metal rods.
- 6 Position the tabletop with its hook tape facing down to the lamella panel. Press the table top carefully downwards to fasten it to the lamella panel.
- 7 Attach the print with hook-and-loop tape to the lamella panel.

### Montage Topschild (optional)

### Assembly Sign Board (optional)

- Lieferumfang:
- 1 Werbepanel mit Plastikhalterungen
  - 2 Stangen
  - 2 Flügelschrauben, 2 Unterlegscheiben
- 8 Stangen zusammenstecken
  - 9 Stangen auf die Löcher der Tischplatte aufsetzen
  - 10 Unterlegscheiben auf die Flügelschrauben setzen
  - 11 Flügelschrauben von unten durch die Tischplatte führen und mit den Stangen verschrauben
  - 12 Werbepanel mit den vormontierten Plastikhalterungen auf die Stangen aufstecken

- Scope of delivery:
- 1 sign board with plastic brackets
  - 2 poles
  - 2 wing nuts, 2 washers
- 8 Assemble the poles
  - 9 Mount the poles to the holes of the table top
  - 10 Put the washers onto the wing nuts
  - 11 From the bottom, screw the poles to the table top using the wing nuts
  - 12 Attach the sign board with pre-assembled plastic brackets to the poles